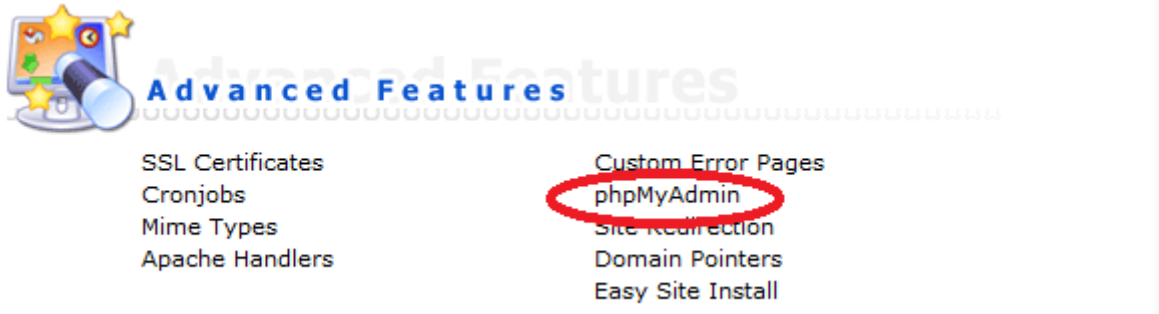


คู่มือการใช้งาน

PHPMyAdmin

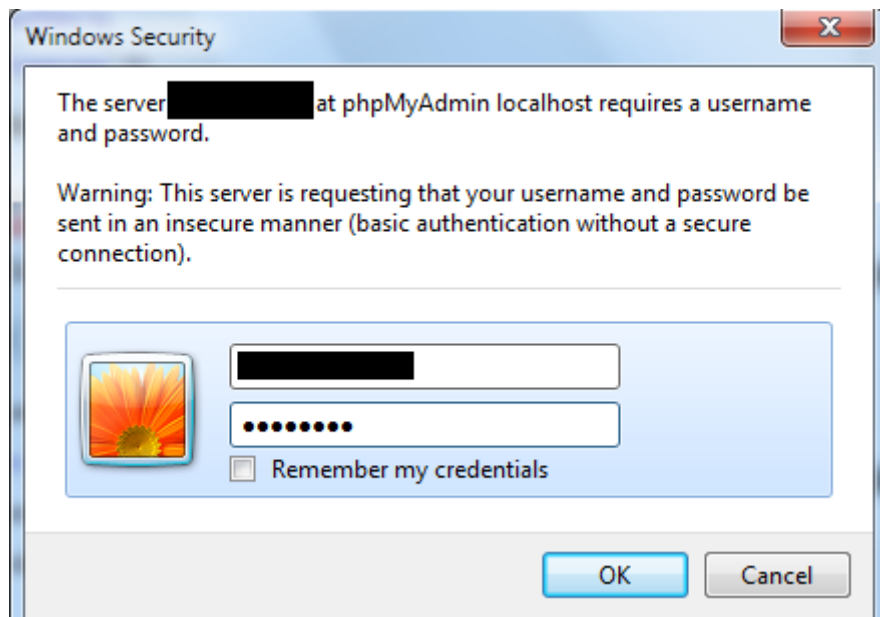


การใช้งาน DirectAdmin : phpMyAdmin ไว้จัดการกับฐานข้อมูล MySQL

การ เรียกใช้งาน จัดการฐานข้อมูล ด้วย phpMyAdmin

1.เข้าสู่ระบบจัดการเว็บไซต์ คลิกที่เมนู phpMyAdmin ดังรูป

2.สามารถเรียกเข้าใช้งานได้จากชื่อโดเมนของผู้ใช้งาน เช่น your-domain.com/phpmyadmin ใช้ user และ password Login เข้าใช้งานดังรูป



หมายเหตุ ผู้ใช้งานจะ login ใช้งานได้ก็ต่อเมื่อ ทำการสร้างฐานข้อมูล แล้ว อย่างน้อย 1 ฐานข้อมูล